

Podání žádosti o změnu integrované strategie – rozšíření aktivit pro CLLD v Operačním programu Životní prostředí

MMR-ORP, oddělení regionálních agend a podpory obcí

29. 3. 2018

Na základě vyjádření řídicího orgánu Operačního programu Životní prostředí (dále též „OPŽP“) bylo v rámci OPŽP schváleno rozšíření aktivit pro integrovaný nástroj Komunitně vedený místní rozvoj (dále též „CLLD“), realizovaný Místními akčními skupinami, a to:

- založení a zlepšení funkčnosti biocenter a biokoridorů ÚSES nebo jejich částí,
- realizace protierozních opatření,
- zakládání/obnova veřejně přístupné sídelní zeleně (vč. vodních prvků a ploch).

ŘO OPŽP připravil šablonu pro zpracování Programového rámce OPŽP. Nositelé ISg (MAS se schválenou strategií CLLD) mají možnost rozšířit své strategie o Programový rámec OPŽP nebo přidat nová opatření (aktivity) do již schváleného Programového rámce OPŽP.

MAS, které již mají ve svých strategiích obsažen Programový rámec OPŽP, mohou nové aktivity přidat ve vazbě na původní SC OPŽP a zároveň mohou přidat nový SC OPŽP 4.4. Zlepšit kvalitu prostředí v sídlech.

MAS, které nemají schválený programový rámec OPŽP, mohou přidat programový rámec, obsahující jedno až tři opatření ve vazbě na dva specifické cíle OPŽP 4.3. Posílit přirozené funkce krajiny a 4.4. Zlepšit kvalitu prostředí v sídlech.

Zájemci mohou v období od 3. 4. do 31. 5. 2018 podat výše uvedenou žádost o změnu SCLLD v programovém rámci OPŽP, která bude spočívat v přidání nových aktivit, resp. opatření.

Postup administrace žádosti o změnu stanoví MPIN, kap. 10.7.2 (verze 3, 4/2017), ve znění Metodického stanoviska č. 10, ve věci podstatných změn integrovaných strategií administrovaných MMR-ORP a ŘO, jež nabylo účinnosti k 1. 4. 2018.

Postup podání žádosti o změnu – rozšíření aktivit

1/ přidání vazby příslušného specifického cíle OP na strategii

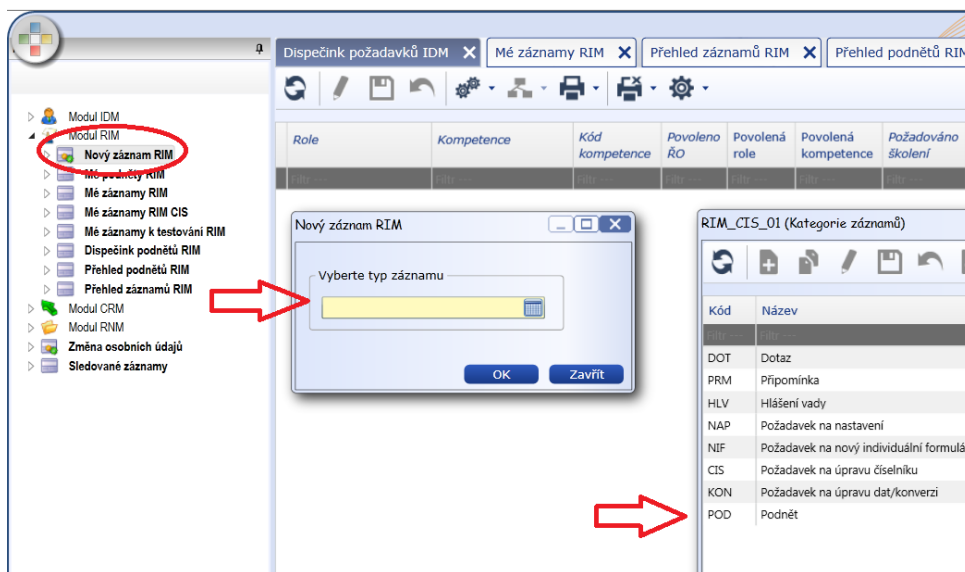
Před podáním žádosti o změnu ISg je nejprve nutné požádat o přidání vazby příslušného specifického cíle/cílů Operačního programu Životní prostředí na strategii. Tuto žádost podá interní uživatel MAS v portálu CSSF14+, formou podnětu v modulu RIM aplikace Service Desk MS2014+ (viz obr 1, 2 níže).

<https://sd.mssf.cz/>

V podnětu bude stručně uvedeno, že MAS požaduje přidání uvedených SC OPŽP na strategii, včetně identifikace strategie číselným kódem (ve tvaru CLLD_XX_YYY). Podnět bude následně předán MMR-ORP na úroveň dodavatele MS2014+, jež datovou konverzí doplní do strategie vazbu na příslušný specifický cíl OPŽP. Konverze bude provedena během následujících dvou pracovních dní po zadání podnětu. Toto řešení splňuje požadavky na rovný přístup k žadatelům, a zároveň umožňuje editaci strategie pouze k tomu příslušným osobám.

Obr. 1 – založení podnětu v Service Desku MS2014+

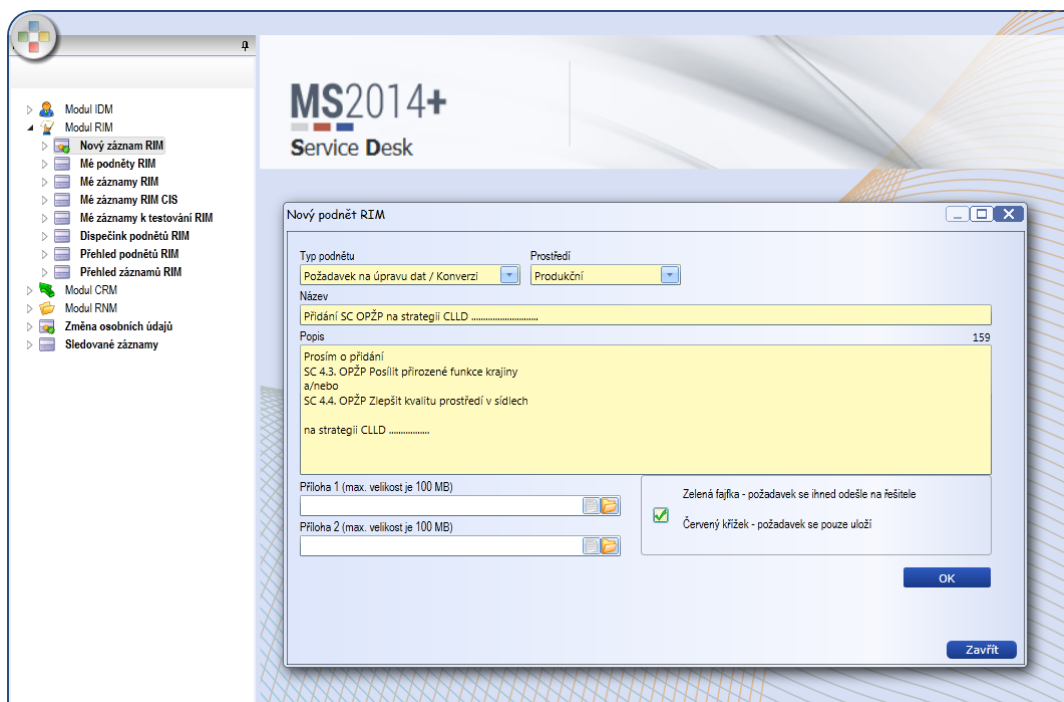
Nový záznam – Podnět



Obr. 2 – založení podnětu v Service Desku MS2014+

Typ podnětu – Požadavek na úpravu dat / Konverzi

Prostředí – Produkční



2/ podání žádosti o změnu ISg – externí portál ISKP14+

Žádost o změnu ISg je možné podat z externího portálu ISKP14+. Blíže viz kap. 1 Vytvoření žádosti o změnu nositelem IN Uživatelské příručky pro tvorbu Žádosti o změnu ISg).

<https://mseu.mssf.cz/>

Vzhledem ke skutečnosti, že struktura strategie (hierarchie strategických a specifických cílů) byla po schválení strategie promítnuta do struktury souvisejících datových úložišť (finanční plán, indikátory, žádost o změnu, zpráva o plnění), není technicky možné všechny tyto návazné struktury v období realizace strategie zásadně měnit. Do struktury strategie je proto nyní možné zasahovat jen na její nejnižší úrovni - na úrovni opatření, resp. podopatření – vazby na specifický cíl programu, a to pouze jeho přidáním (viz kap. 3.2. Specifické cíle ISg, 3.3. Strategie Uživatelské příručky).

Nově přidávané aktivity (opatření) je proto nutné logicky navázat na již existující, věcně příslušné strategické a specifické cíle strategie.

Posouzení žádosti o změnu – rozšíření aktivit

Žádost o změnu bude administrována v souladu s postupem stanoveným Metodickým stanoviskem č. 10 k MPIN, ve věci podstatných změn integrovaných strategií administrovaných MMR–ORP a ŘO, jež nabývá účinnosti k 1. 4. 2018.

Strategie musí i **ve vztahu k nově přidávaným Opatřením Programového rámce OP ŽP** specifikovat klíčové problémy území a zdůvodnění potřeb cílových skupin na straně jedné, a na straně druhé prolnutí těchto potřeb a navrhovaných opatření s dostupnými zdroji financování.

Pro posouzení žádosti o změnu SCLLD bylo zvoleno šest kritérií přijatelnosti (dle přílohy č. 2 MPIN se jedná o kritéria 4 – 8, 19), viz Metodické stanovisko č. 10.

Naplnění všech relevantních kritérií budou hodnotitelé posuzovat pouze ve vztahu k nově přidávanému Programovému rámci OP ŽP, resp. nově přidávaným Opatření OP ŽP. Ve zbylých kritériích nebudou strategie v rámci žádosti o změnu hodnoceny, neboť tato kritéria nejsou změnou (zařazením Programového rámce / nových Opatření OP ŽP) dotčena.

Žádosti o změnu jsou paralelně posuzovány ze strany MMR-ORP a řídicího orgánu OPŽP ve lhůtě 10 pracovních dní. Žádost o změnu je schválena v případě, že oba zapojené subjekty nemají k žádosti o změnu připomínky, příp. pokud je v případě absence vyjádření v MS2014+ aplikován „tichý souhlas“ a žádost o změnu je po uplynutí lhůty schválena automaticky.

Žádost o změnu je možné vrátit nositeli k doplnění/přepracování, počet opakování není v tomto případě nijak omezen. MPIN rovněž nestanoví nositeli lhůtu, ve které by měl žádost přepracovat.

Případné dotazy k podání žádosti zasílejte na adresu clld@mmr.cz.